



 greenius<sup>®</sup>

LED-TRACKLIGHT



# LED-TRACKLIGHT



Farboptionen:  
weiss, schwarz, silber



verschiedene  
Abstrahlwinkel  
wählbar

hohe Farbwiedergabe  
>90 Ra



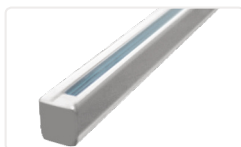
Unser energieeffizienter LED-Schienenstrahler (3-Phasen) bietet mit einem Rotations- und Neigungswinkel von 350° höchste Flexibilität. Er kann an allen marktüblichen Schienensystemen befestigt und gezielt auf ein Highlight im Raum ausgerichtet werden.

## PRODUKTDATEN

Leistung	10 Watt	20 Watt	30 Watt
Produktmaße (L x B x H)	130 x 128 x 80 mm	160 x 198 x 89 mm	160 x 198 x 89 mm
Lichtstrom	≤ 1.300 Lumen	≤ 2.600 Lumen	≤ 3.900 Lumen
Effizienz	≤ 130 Lumen / Watt		
Abstrahlwinkel	30°   50°	20°   30°   40°   60°	10°   30°   40°   60°
LED-Chip Marke   Typ	Epistar   COB		
LED-Module   LED-Anzahl	1 Stück		
LED-Treiber Marke   Typ	Tridonic		
Material: Gehäuse   Cover	Aluminium   Glas		
Farbwiedergabeindex (CRI)	> 90 Ra		
Nutzlebensdauer   Ausfallrate	> 50.000 Stunden   L90B10		
IP-Klassifizierung	IP40		
Optionen	Farboptionen: weiss, schwarz, silber   Steuerungsoptionen: TRIAC   DALI   1-10 V		
Umgebungstemperatur (ta)	-30 °C bis +60 °C		
Farbtemperatur (CCT)	warmweiß: 3K   neutralweiß: 4K   tageslichtweiß: 5K		
Abweichung der Farbanpassung	SDCM < 3		
Zertifizierung (LED / Treiber)	CE (LVD)   CE (EMC)   Rohs (2011/65/EC)   TÜV   ...		
Spannung	180 - 270 VAC   50/60 Hz		
Artikelnummer	TL10	TL20	TL30

## ZUBEHÖR

Schienen



Abhängungen



Verbindungen



Flex-Verbindung

