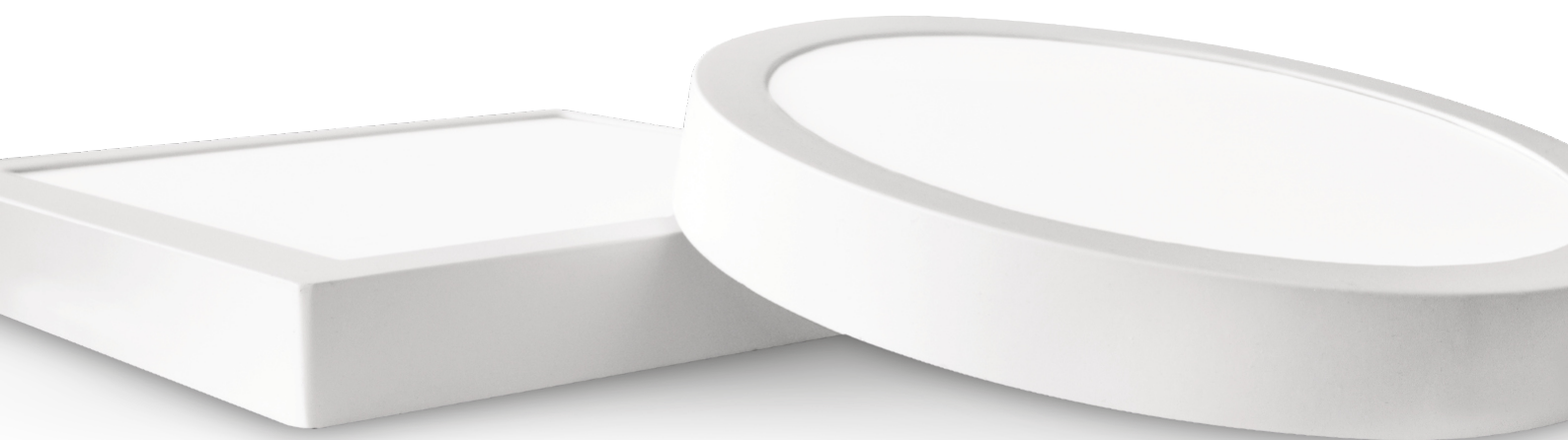




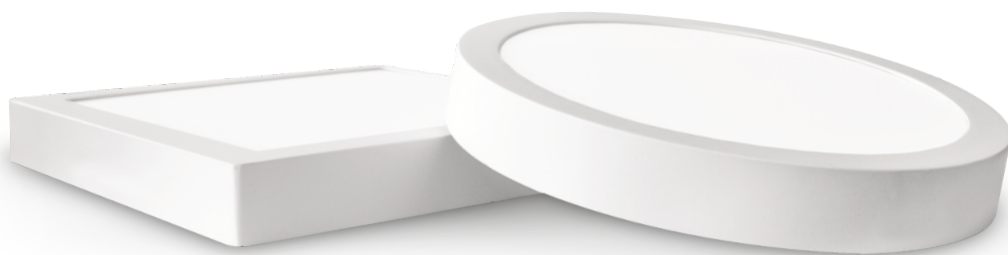
■ greenius®

LED-PANEL

FRAME



LED-PANEL | MIT AUFBAURAHMEN



Die ultraflachen und platzsparenden Aufbauleuchten mit integriertem Rahmen liefern homogene und gleichmäßige Allgemeinbeleuchtung in schlichtem und klassisch-modernen Design: geeignet für die Wand- und Deckenmontage, erhältlich in unterschiedlichen Größen. Auf Wunsch auch in quadratischer Ausführung.

PRODUKTDATEN

Leistung	≤ 24 Watt	≤ 48 Watt
Produktmaße	Ø 300 x 40 mm	Ø 600 x 40 mm
Effizienz	≤ 130 Lumen / Watt	
Abstrahlwinkel	120°	
LED-Chip Marke Typ	Hongli SMD2835	SANAN SMD2835
LED-Anzahl	132 Stück	240 Stück
i LED-Treiber Marke Typ	muss separat gemäß gewünschter Leistungsstärke bestellt werden	
Material: Gehäuse Cover	Aluminium PMMA	
Farbwiedergabeindex (CRI)	> 80 Ra	
Nutzlebensdauer Ausfallrate	> 50.000 Stunden L80B10	
IP- und IK-Klassifizierung	IP40	
Optionen	DALI 2 DALI PUSH TRIAC-dimmfähig 1-10 V	
Umgebungstemperatur (ta)	-25 °C bis +50 °C	
Farbtemperatur (CCT)	warmweiß: 3K neutralweiß: 4K	
Abweichung der Farbanpassung	SDCM < 5	
Zertifizierung (LED / Treiber)	CE (LVD) CE (EMC) Rohs (2011/65/EC)	
Spannung Strom	27 - 42 VDC ≤ 600 mA	27 - 42 VDC ≤ 1.200 mA
Artikelnummer	PR30	PR60

LOGISTIKDATEN

Produktgewicht	1.000 g	2.700 g
Verpackungseinheit	10 Stück	5 Stück
Gewicht Verpackungseinheit	15,3 kg	18 kg
Maße Verpackungseinheit	54 x 34 x 33 cm	67 x 27 x 67 cm

ZUBEHÖR

Aufhängung



P-4Wires

i

Treiber



Bitte separat wählen.
siehe Datenblatt „LED-Treiber“